



**CHERY**

C E R A M I C

# CHERY Ceramic NANO-PRIMER

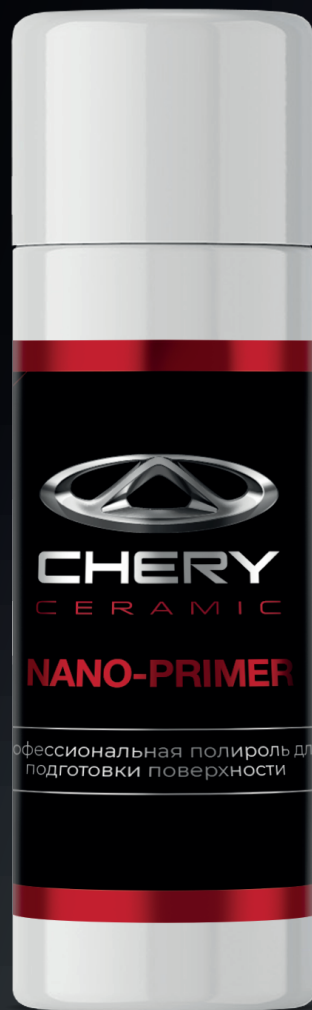
Профессиональная полироль для подготовки поверхности

## Описание

Создает безупречный защитный слой, закрывает все микроцарапины и потертости на лакокрасочном покрытии автомобиля, придает поверхности зеркальный и антибликовый эффект.

## Основные свойства

- Идеальная «подложка» - основа для нанесения BASE, TOP COAT
- Улучшает адгезию и связку ЛКП с другими продуктами
- Способствует проникновению продуктов на следующих этапах обработки обезжиривание поверхности
- Облегчает работу исполнителя
- Придает блеск и насыщает цвет
- Используется для обработки кузова автомобиля



## Инструкция по применению

1. Тщательно вымыть, обезжирить и высушить поверхность автомобиля. Если автомобиль был до этого покрыт восковым составом, то нужно убедиться, что все остатки воска удалены.
2. Перед нанесением CHERY Primer рекомендуется обработать поверхность ЛКП автомобиля абразивными пастами в несколько этапов и только потом наносить продукт. Желательно, чтобы пасты не содержали воск или силикон.
3. Взболтать емкость перед использованием в течении 3-5 минут.
4. Расход на 1 слой составляет 12 мл.
5. Нанести небольшое количество CHERY Primer на мягкий полировальный круг.
6. Обработать поверхность автомобиля поэтапно небольшими участками до 60x60 см на минимальной скорости 600-1000 об/мин без нажима и нагрева. Избегайте попадания прямых солнечных лучей и высокой влажности воздуха при нанесении.
7. Обязательно обработка участков производится внахлест.
8. После нанесения сразу располировываем микрофиброй прямыми интенсивными движениями, убирая излишки с поверхности. Круговые движения запрещены при располировке.
9. Через 1-1,5 часа можно наносить CHERY Ceramic Base или CHERY Ceramic Top Coat.

# CHERY Ceramic BASE

Защитное керамическое многофункциональное покрытие для кузова автомобиля

## Описание

Защитное керамическое многофункциональное, многослойное покрытие для кузова автомобиля с эффектом антиграффити. Постоянная длительная защита кузова (до 36 месяцев).

## Основные свойства

- Постоянная длительная защита кузова (до 36 месяцев)
- Гидрофобные и олеофобные свойства
- Защита поверхности от грязи
- Термостойкость (до 700 C)
- Угол контакта 110
- Устойчивость к УФ излучению, высокая атмосферостойкость
- Стойкость к моющим и чистящим средствам
- Повышенная химическая стойкость
- Устойчивость к окислению и коррозии
- Легкое нанесение, быстрое высыхание
- Эффект антиграффити



## Инструкция по применению

1. Перед нанесением CHERY Ceramic Base убедитесь, что поверхность чистая и сухая.
2. Взболтайте емкость перед использованием в течение 2-3 минут.
3. Нанести небольшое количество на аппликатор.
4. Расход на 1 слой составляет 12 мл.
5. Обрабатывайте поверхность небольшими участками до 60x60 см. горизонтальной, а затем и вертикальной «змейкой» для равномерного распределения продукта. Обработка производится подетально.
6. Избегайте попадания прямых солнечных лучей и высокой влажности воздуха в помещении при нанесении.
7. Обработка участков производится обязательно внахлест.
8. После нанесения через 1-2 минуты располировываем микрофиброй без нажима прямыми движениями, убирая все излишки. Круговые движения запрещены. При располировке рекомендуется начинать с коротких интенсивных движений и заканчивать длинными во всю длину обрабатываемого элемента кузова автомобиля.
9. Интервал времени между нанесением следующего слоя составляет 40 минут.
10. Последним слоем наносится CHERY Ceramic Top.
11. После обработки автомобиль должен отстояться в сухом боксе не менее 4 часов (лучше 8 часов). Покрытие набирает максимальную адгезию к кузову и гидрофобные свойства через 48 часов после нанесения.
12. Не мойте автомобиль в течение недели, чтобы покрытие набрало максимальные свойства.

# CHERY Ceramic TOP COAT

Гидрофобное защитное керамическое покрытие для кузова автомобиля

## Описание

Супергидрофобное защитное керамическое покрытие для кузова автомобиля, обновляет цвет, придает глянцевый блеск. Защита поверхности автомобиля до 12 месяцев.

## Основные свойства

- Защита поверхности автомобиля до 12 месяцев
- Супергидрофобный эффект
- Легкая очистка поверхности автомобиля
- Угол контакта 125
- Устойчивость к УФ излучению, высокая атмосферостойкость
- Обновляет цвет, придает глянцевый блеск



## Инструкция по применению

1. Перед нанесением CHERY Top Coat убедитесь, что поверхность чистая и сухая.
2. Взболтайте емкость перед использованием в течение 2-3 минут.
3. Нанести небольшое количество на аппликатор.
4. Расход на 1 автомобиль составляет 12 мл.
5. Обрабатывайте поверхность небольшими участками до 60x60 см. горизонтальной, а затем и вертикальной «змейкой» для равномерного распределения продукта. Обработка производится подетально.
6. Избегайте попадания прямых солнечных лучей и высокой влажности воздуха в помещении при нанесении.
7. Обработка участков производится обязательно внахлест.
8. После нанесения через 1-2 минуты располировываем микрофиброй без нажима прямыми движениями, убирая все излишки. Круговые движения запрещены. При располировке рекомендуется начинать с коротких интенсивных движений и заканчивать длинными во всю длину обрабатываемого элемента кузова автомобиля.
9. После обработки автомобиль должен отстояться в сухом боксе не менее 4 часов (лучше 8 часов). Покрытие набирает максимальную адгезию к кузову и гидрофобные свойства через 24 часа после нанесения.
10. Не мойте автомобиль в течение недели, чтобы покрытие набрало максимальные свойства.

# НАБОР #1



1 x 50 мл  
CHERY Ceramic Primer



2 x 50 мл  
CHERY Ceramic Base



1 x 50 мл  
CHERY Ceramic Top Coat



4 x Аппликатор  
8 x Микрозамша

Для максимального эффекта **до 36 месяцев** рекомендуется расход на 1 автомобиль:

- 2 слоя CHERY Ceramic Base (24 мл);
- 1 слой CHERY Ceramic Top Coat (12 мл);
- CHERY Primer для предварительной подготовки автомобиля (12 мл).

**ИТОГО НАБОРА ХВАТАЕТ НА 4 АВТОМОБИЛЯ  
С ЭФФЕКТОМ ДО 36 МЕСЯЦЕВ.**

# НАБОР #2



1 x 50 мл  
CHERY Ceramic Primer



1 x 50 мл  
CHERY Ceramic Base



1 x 50 мл  
CHERY Ceramic Top Coat



4 x Аппликатор  
6 x Микрозамша

Для максимального эффекта **до 36 месяцев** рекомендуется расход на 1 автомобиль:

- 2 слоя CHERY Ceramic Base (24 мл);
- 1 слой CHERY Ceramic Top Coat (12 мл);
- CHERY Primer для предварительной подготовки автомобиля (12 мл).

Для максимального эффекта **до 12 месяцев** рекомендуется расход на 1 автомобиль:

- 1 слой CHERY Ceramic Top Coat (12 мл);
- CHERY Primer для предварительной подготовки автомобиля (12 мл).

**ИТОГО НАБОРА ХВАТАЕТ НА 4 АВТОМОБИЛЯ:  
2 АВТОМОБИЛЯ С ЭФФЕКТОМ ДО 36 МЕСЯЦЕВ;  
2 АВТОМОБИЛЯ С ЭФФЕКТОМ ДО 12 МЕСЯЦЕВ.**

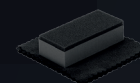
# НАБОР #3



1 x 50 мл  
CHERY Ceramic Primer



1 x 50 мл  
CHERY Ceramic Top Coat



4 x Аппликатор  
4 x Микрозамша

Для максимального эффекта **до 12 месяцев** рекомендуется расход на 1 автомобиль:

- 1 слой CHERY Ceramic Top Coat (12 мл);
- CHERY Primer для предварительной подготовки автомобиля (12 мл).

**ИТОГО НАБОРА ХВАТАЕТ НА 4 АВТОМОБИЛЯ  
С ЭФФЕКТОМ ДО 12 МЕСЯЦЕВ.**

## РУКОВОДСТВО ПО УХОДУ ЗА АВТОМОБИЛЯМИ CHERY ОБРАБОТАННЫЕ КЕРАМИЧЕСКИМИ ПОКРЫТИЯМИ

При условии соблюдения правил настоящего Руководства, максимальный срок службы защитного покрытия Вашего автомобиля составляет до 12 месяцев либо до 36 месяцев в зависимости от выбора используемого продукта CHERY Ceramic.

### НЕ РЕКОМЕНДУЕТСЯ

---

1. В течение 3-х часов после нанесения автокерамического покрытия прикасаться к обработанной поверхности ТС без специальных перчаток.
2. Выезжать на обработанном автомобиле во время осадков (в дождь, мокрый снег и т.п.) в течение суток после обработки ТС.
3. Подвергать обработанный автомобиль мойке, а также использовать стеклоомывающую жидкость для очищения обработанных автостекел в течение 7 дней после нанесения автокерамических составов.
4. В течение всего срока эксплуатации автокерамических покрытий использовать агрессивную автохимию, автоматические мойки ТС, а также автошампуни с pH выше 10.
5. В течение всего срока эксплуатации покрытия использовать абразивные средства полировки, грязные губки/тряпки и иные подручные средства, способные нанести механические повреждения ЛКП и привести к истончению и износу автокерамического покрытия.
6. В течение всего срока эксплуатации покрытия подвергать обработанный автомобиль повторной полировке, т.к. повторная полировка удалит защитный автокерамический слой.

### РЕКОМЕНДУЕТСЯ

---

1. Производить процедуры по уходу за авто (мойку, чистку салона и т.п.) только в специализированных бесконтактных моечных комплексах или автокомплексах Продавца автокерамических покрытий.
2. При уходе за ТС использовать только качественную сертифицированную автокосметику и стеклоомывающую жидкость.
3. Избегать экстремальных пескоструйных и гравийных воздействий на кузов.



## ВИДЕОИНСТРУКЦИЯ ПО НАНЕСЕНИЮ ПРОДУКЦИИ CHERY CERAMIC